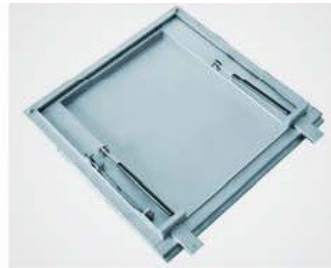
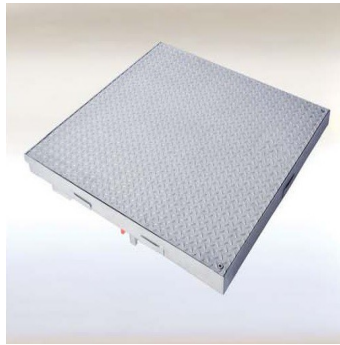


# HEIKA-Ground Automatik

Couvercle de regard avec vérins à gaz



## Heika-Ground Automatik Système GRI Couvercle de regard en tôle d'aluminium striée avec vérins à gaz

### Description du produit:

Le système Heika-Ground GRI est un couvercle de regard entièrement conçu en aluminium dont le cadre est doté d'un double joint spécial d'étanchéité aux odeurs et à l'eau, résistant au gel et aux intempéries. Celui-ci est bétonné à fleur de sol. L'ouvrant, en tôle d'aluminium strié, est praticable. La fixation du couvercle se fait sur 2 points d'angle. L'ouverture de la trappe est facilitée par des vérins à gaz permettant à une personne seule la manipulation. Un dispositif de protection antichute maintient le couvercle en position ouverte. La profondeur d'encastrement de la trappe est de seulement 75mm. La trappe étant en aluminium, elle ne s'oxyde pas. Fabrication sur mesure possible jusqu'à la taille maximum de 1000x1000mm.

### Charge:

15 kn suivant norme EN 124 (classe A15)

### Matériel:

Cadre de profilés en aluminium de 2mm d'épaisseur et couvercle en tôle d'aluminium strié de 3/5mm d'épaisseur

### Champs d'application:

Pour surfaces planes au sol, praticables, en intérieurs comme en extérieurs

### Champs d'utilisation:

Pour gaines techniques en sous-sol qui doivent être ouvertes régulièrement. Spécialement les puits d'inspection ou de révision qui, pour des besoins de maintenance, doivent être ouvertes souvent.

### Les avantages de notre système:

- couvercle en aluminium strié
- joint d'étanchéité résistant aux intempéries
- ancrs de fixation pour une bonne stabilité
- avec des traverses pour une meilleure rigidité
- avec vérins à gaz pour une ouverture sans effort
- non oxydable

