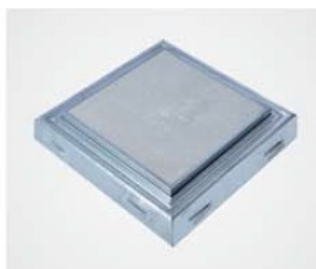
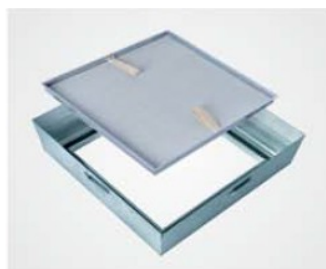
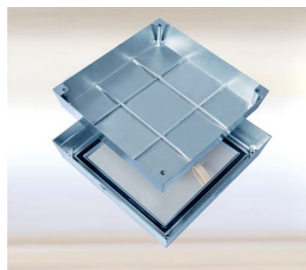


# HEIKA-Ground Solid Flame

Couvercles de regard coupe-feu



## Heika-Ground Solid Flame acier zingué

### Description du produit:

- couvercle et châssis en acier zingué de 2mm
- hauteur de montage de 125mm, évidure de 100mm
- cadre avec double joint d'étanchéité à l'eau de pluie et aux odeurs, résistant au gel et aux intempéries
- vis de fixation avec capuchon en plastique
- poignées de levage
- plaque coupe-feu F90 de 25mm protégée par un revêtement en aluminium. Celle-ci est incorporée dans un cadre en profilé-Z. Cette trappe a été testée coupe-feu 120 minutes selon norme EN1365, partie 2 (rapport d'essai n°316040801-1, IBS)

### Charge:

C250 praticable aux piétons et véhicules selon norme EN124

### Matériel :

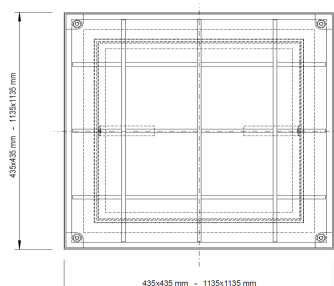
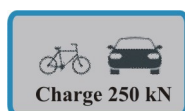
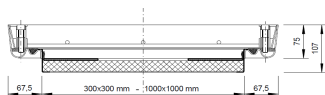
acier galvanisé

### Champs d'application:

pose sur endroits uniquement praticables aux piétons, cyclistes et voitures (zone de stationnement et trottoirs compris), en intérieur comme en extérieur.

### Fabrication sur mesure :

sur demande, la trappe peut être fabriquée sur mesure jusqu'à la taille de 1000x1000mm



Numéro d'article	Cotes hors-tout cadre	Ouverture jour	Hauteur
PRO+SDBSV400400	550x550mm	400x400mm	125mm
PRO+SDBSV500500	650x650mm	500x500mm	125mm
PRO+SDBSV600600	750x750mm	600x600mm	125mm
PRO+SDBSV700700	850x850mm	700x700mm	125mm
PRO+SDBSV800800	950x950mm	800x800mm	125mm
PRO+SDBSV10001000	1150x1150mm	1000x1000mm	125mm