

# HEIKA

## Couvercles de regard Trappes de puits en inox



*Protéger l'eau  
c'est protéger la vie*





**HEIKA GmbH Allemagne**

Bünder Straße 57  
D-32130 Enger  
Tel : +49 5224 / 93853-0

Mail: [info@revi-klappe.de](mailto:info@revi-klappe.de)  
Web: [www.revi-klappe.de](http://www.revi-klappe.de)



**Heika GmbH France**

26, Avenue Foch  
F-57000 Metz  
Tél : +33 3 88 98 90 23

Mail: [info@heika.fr](mailto:info@heika.fr)  
Web : [www.trappes-de-visite.com](http://www.trappes-de-visite.com)

# Système SA 1

## Couvercle de regard carré



### ■ Description:

- ▶ couvercle entièrement en inox 304 (2mm). Possibilité de fourniture en inox 316
- ▶ couvercle carrée, surélevée au milieu
- ▶ vérin à gaz pour ouverture sans effort
- ▶ système de maintien du couvercle en position ouverte (afin d'éviter une fermeture accidentelle)
- ▶ dispositif de fermeture automatique et ouverture à l'aide d'une clé utilisateur (livrée avec)
- ▶ cadre rigide, charnières non visibles, ouverture du couvercle jusqu'à environ 100°
- ▶ cadre avec profilés en inox pour la fixation à l'aide de chevilles (type ES1)
- ▶ tous les couvercles sont équipés d'un joint d'étanchéité, résistant au gel et aux intempéries

### ■ Types:

- Type A : sans isolation
- Type B : avec isolation
- Type C : sans isolation, avec cheminée d'aération
- Type D : avec isolation et cheminée d'aération

### ■ Tailles:

- 600x600mm
- 800x800mm
- 1000x1000mm
- 1200x1200mm

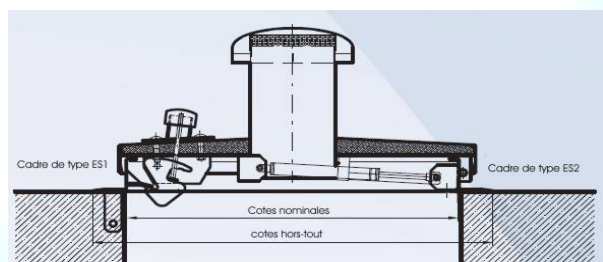
### ■ Options et variantes:

- inox 316
- ancrés murales pour bétonnage du châssis (type ES3)
- fabrication sur mesure
- système de verrouillage à cylindre

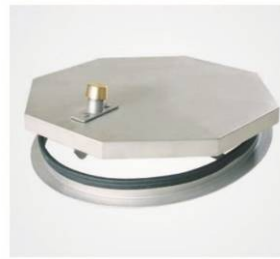
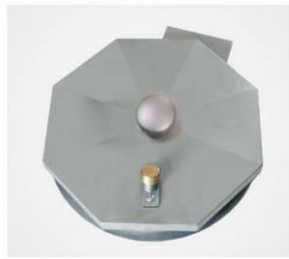
### ■ Champs d'application:

- puits d'eau
- puits de source ou de résurgence
- puits d'aération
- fosses pour eaux usées
- regards d'égout

Type	N° d'article	Matériel	Cotes nominales	Passage jour	Cotes hors-tout
A	SA1600600A	1.4301/1.4571	600x600mm	570x570mm	726x726mm
	SA1800800A	1.4301/1.4571	800x800mm	770x770mm	926x926mm
	SA110001000A	1.4301/1.4571	1000x1000mm	970x970mm	1126x1126mm
	SA112001200A	1.4301/1.4571	1200x1200mm	1170x1170mm	1326x1326mm
B	SA1600600B	1.4301/1.4571	600x600mm	570x570mm	726x726mm
	SA1800800B	1.4301/1.4571	800x800mm	770x770mm	926x926mm
	SA110001000B	1.4301/1.4571	1000x1000mm	970x970mm	1126x1126mm
	SA112001200B	1.4301/1.4571	1200x1200mm	1170x1170mm	1326x1326mm
C	SA1600600C	1.4301/1.4571	600x600mm	570x570mm	726x726mm
	SA1800800C	1.4301/1.4571	800x800mm	770x770mm	926x926mm
	SA110001000C	1.4301/1.4571	1000x1000mm	970x970mm	1126x1126mm
	SA112001200C	1.4301/1.4571	1200x1200mm	1170x1170mm	1326x1326mm
D	SA1600600D	1.4301/1.4571	600x600mm	570x570mm	726x726mm
	SA1800800D	1.4301/1.4571	800x800mm	770x770mm	926x926mm
	SA110001000D	1.4301/1.4571	1000x1000mm	970x970mm	1126x1126mm
	SA112001200D	1.4301/1.4571	1200x1200mm	1170x1170mm	1326x1326mm



## Système SA 2 Couvercle de regard rond



### ■ Description:

- ▶ couvercle entièrement en inox 304 (2mm). Possibilité de fourniture en inox 316
- ▶ couvercle de forme ronde, surélevé au milieu
- ▶ vérin à gaz pour ouverture sans effort
- ▶ système de maintien du couvercle en position ouverte (afin d'éviter une fermeture accidentelle)
- ▶ dispositif de fermeture automatique et ouverture à l'aide d'une clé utilisateur (livrée avec)
- ▶ cadre rigide, charnières non visibles, ouverture du couvercle jusqu'à environ 100°
- ▶ cadre avec profilés en inox pour la fixation à l'aide de chevilles (type ES1)
- ▶ tous les couvercles sont équipés d'un joint d'étanchéité, résistant au gel et aux intempéries

### ■ Types:

- Type A : sans isolation
- Type B : avec isolation
- Type C : sans isolation, avec cheminée d'aération
- Type D : avec isolation et cheminée d'aération

### ■ Diamètres:

- 600mm
- 800mm
- 1000mm
- 1200mm

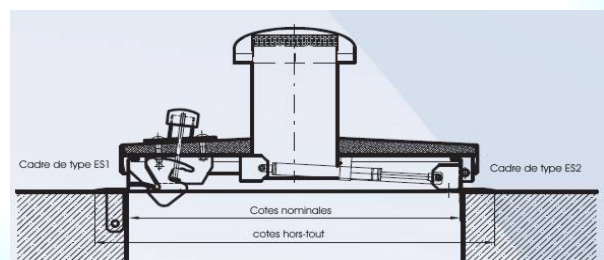
### ■ Options et variantes:

- inox 316
- ancrés murales pour bétonnage du châssis (type ES3)
- fabrication sur mesure
- système de verrouillage à cylindre

### ■ Champs d'application:

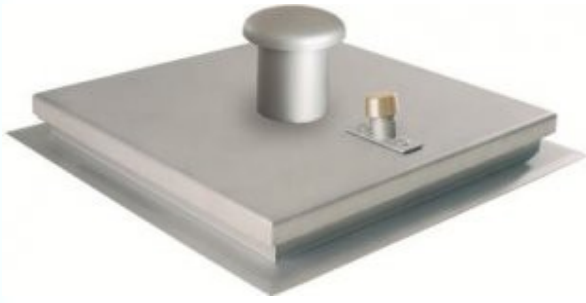
- puits d'eau
- puits de source ou de résurgence
- puits d'aération
- fosses pour eaux usées
- regards d'égout

Type	N° d'article	Matériel	Cotes nominales	Passage jour	Cotes hors-tout
A	SA2600A	1.4301/1.4571	620mm	620mm	700mm
	SA2800A	1.4301/1.4571	800mm	800mm	880mm
	SA21000A	1.4301/1.4571	1000mm	1000mm	1080mm
	SA21200A	1.4301/1.4571	1200mm	1200mm	1280mm
B	SA2600B	1.4301/1.4571	620mm	620mm	700mm
	SA2800B	1.4301/1.4571	800mm	800mm	880mm
	SA21000B	1.4301/1.4571	1000mm	1000mm	1080mm
	SA21200B	1.4301/1.4571	1200mm	1200mm	1280mm
C	SA2600C	1.4301/1.4571	620mm	620mm	700mm
	SA2800C	1.4301/1.4571	800mm	800mm	880mm
	SA21000C	1.4301/1.4571	1000mm	1000mm	1080mm
	SA21200C	1.4301/1.4571	1200mm	1200mm	1280mm
D	SA2600D	1.4301/1.4571	620mm	620mm	700mm
	SA2800D	1.4301/1.4571	800mm	800mm	880mm
	SA21000D	1.4301/1.4571	1000mm	1000mm	1080mm
	SA21200D	1.4301/1.4571	1200mm	1200mm	1280mm



# Système SA 3

## Couvercle de regard carrée antieffraction



### ■ Description:

- ▶ couvercle entièrement en inox 304 (4mm). Possibilité de fourniture en inox 316
- ▶ couvercle carrée, surélevée au milieu
- ▶ vérin à gaz pour ouverture sans effort
- ▶ système de maintien du couvercle en position ouverte (afin d'éviter une fermeture accidentelle)
- ▶ dispositif de fermeture automatique et ouverture à l'aide d'une clé utilisateur (livrée avec)
- ▶ cadre rigide, charnières non visibles, ouverture du couvercle jusqu'à environ 100°
- ▶ cadre avec profilés en inox pour la fixation à l'aide de chevilles
- ▶ tous les couvercles sont équipés d'un joint d'étanchéité, résistant au gel et aux intempéries

### ■ Types:

- Type A : sans isolation
- Type B : avec isolation
- Type C : sans isolation, avec cheminée d'aération
- Type D : avec isolation et cheminée d'aération

### ■ Tailles:

- 600x600mm
- 800x800mm
- 1000x1000mm
- 1200x1200mm

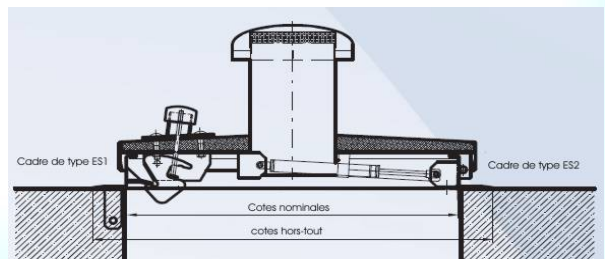
### ■ Options et variantes:

- inox 316
- ancrés murales pour bétonnage du châssis (type ES3)
- fabrication sur mesure
- système de verrouillage à cylindre

Type	N° d'article	Matériel	Cotes nominales	Passage jour	Cotes hors-tout
A	SA3600600A	1.4301/1.4571	600x600mm	570x570mm	726x726mm
	SA3800800A	1.4301/1.4571	800x800mm	770x770mm	926x926mm
	SA310001000A	1.4301/1.4571	1000x1000mm	970x970mm	1126x1126mm
	SA312001200A	1.4301/1.4571	1200x1200mm	1170x1170mm	1326x1326mm
B	SA3600600B	1.4301/1.4571	600x600mm	570x570mm	726x726mm
	SA3800800B	1.4301/1.4571	800x800mm	770x770mm	926x926mm
	SA310001000B	1.4301/1.4571	1000x1000mm	970x970mm	1126x1126mm
	SA312001200B	1.4301/1.4571	1200x1200mm	1170x1170mm	1326x1326mm
C	SA3600600C	1.4301/1.4571	600x600mm	570x570mm	726x726mm
	SA3800800C	1.4301/1.4571	800x800mm	770x770mm	926x926mm
	SA310001000C	1.4301/1.4571	1000x1000mm	970x970mm	1126x1126mm
	SA312001200C	1.4301/1.4571	1200x1200mm	1170x1170mm	1326x1326mm
D	SA3600600D	1.4301/1.4571	600x600mm	570x570mm	726x726mm
	SA3800800D	1.4301/1.4571	800x800mm	770x770mm	926x926mm
	SA310001000D	1.4301/1.4571	1000x1000mm	970x970mm	1126x1126mm
	SA312001200D	1.4301/1.4571	1200x1200mm	1170x1170mm	1326x1326mm

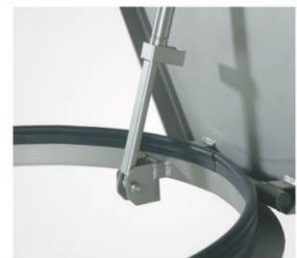
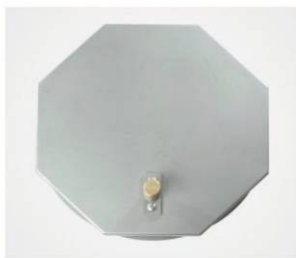
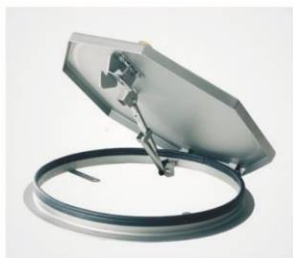
### ■ Champs d'application:

- puits d'eau
- puits de source ou de résurgence
- puits d'aération
- fosses pour eaux usées
- regards d'égout



# Système SA 4

## Couvercle de regard ronde antieffraction



### ■ Description:

- ▶ couvercle entièrement en inox 304 (4mm). Possibilité de fourniture en inox 316
- ▶ couvercle de forme ronde, surélevé au milieu
- ▶ vérin à gaz pour ouverture sans effort
- ▶ système de maintien du couvercle en position ouverte (afin d'éviter une fermeture accidentelle)
- ▶ dispositif de fermeture automatique et ouverture à l'aide d'une clé utilisateur (livrée avec)
- ▶ cadre rigide, charnières non visibles, ouverture du couvercle jusqu'à environ 100°
- ▶ cadre avec profilés en inox pour la fixation à l'aide de chevilles
- ▶ tous les couvercles sont équipés d'un joint d'étanchéité, résistant au gel et aux intempéries

### ■ Types:

- Type A : sans isolation
- Type B : avec isolation
- Type C : sans isolation, avec cheminée d'aération
- Type D : avec isolation et cheminée d'aération

### ■ Diamètres:

- 600mm
- 800mm
- 1000mm
- 1200mm

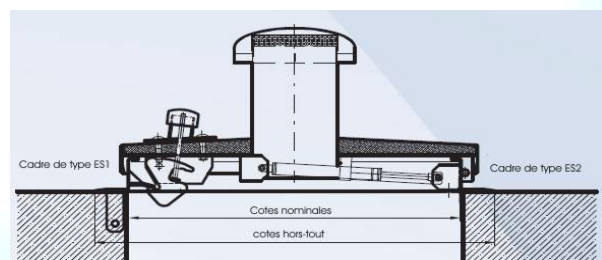
### ■ Options et variantes:

- inox 316
- ancrés murales pour bétonnage du châssis (type ES3)
- fabrication sur mesure
- système de verrouillage à cylindre

Type	N° d'article	Matériel	Cotes nominales	Passage jour	Cotes hors-tout
A	SA4600A	1.4301/1.4571	620mm	620mm	700mm
	SA4800A	1.4301/1.4571	800mm	800mm	880mm
	SA41000A	1.4301/1.4571	1000mm	1000mm	1080mm
	SA41200A	1.4301/1.4571	1200mm	1200mm	1280mm
B	SA4600B	1.4301/1.4571	620mm	620mm	700mm
	SA4800B	1.4301/1.4571	800mm	800mm	880mm
	SA41000B	1.4301/1.4571	1000mm	1000mm	1080mm
	SA41200B	1.4301/1.4571	1200mm	1200mm	1280mm
C	SA4600C	1.4301/1.4571	620mm	620mm	700mm
	SA4800C	1.4301/1.4571	800mm	800mm	880mm
	SA41000C	1.4301/1.4571	1000mm	1000mm	1080mm
	SA41200C	1.4301/1.4571	1200mm	1200mm	1280mm
D	SA4600D	1.4301/1.4571	620mm	620mm	700mm
	SA4800D	1.4301/1.4571	800mm	800mm	880mm
	SA41000D	1.4301/1.4571	1000mm	1000mm	1080mm
	SA41200D	1.4301/1.4571	1200mm	1200mm	1280mm

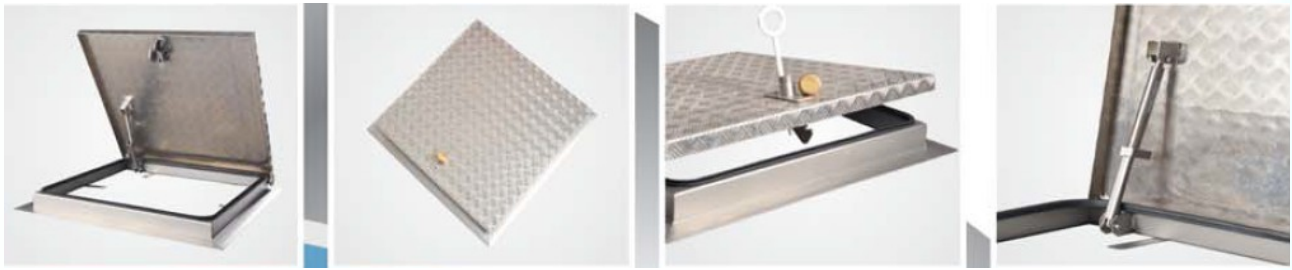
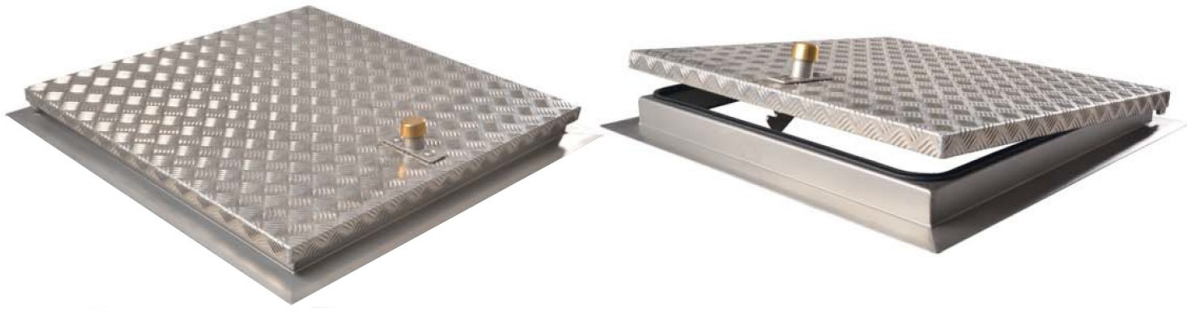
### ■ Champs d'application:

- puits d'eau
- puits de source ou de résurgence
- puits d'aération
- fosses pour eaux usées
- regards d'égout



# Système SA 3-RI

## Couvercle de regard carré en aluminium



### ■ Description:

- ▶ couvercle en tôle d'aluminium strié de 4mm.
- ▶ système de maintien du couvercle en position ouverte (afin d'éviter une fermeture accidentelle)
- ▶ vérin à gaz pour ouverture sans effort
- ▶ dispositif de fermeture automatique et ouverture à l'aide d'une clé utilisateur (livrée avec)
- ▶ vérin à gaz pour une ouverture sans effort
- ▶ cadre rigide, charnières non visibles, ouverture du couvercle jusqu'à environ 100°
- ▶ cadre en profilés d'inox pour la fixation à l'aide de chevilles
- ▶ tous les couvercles sont équipés d'un joint d'étanchéité, résistant au gel et aux intempéries

### ■ Types:

- Type A : sans isolation
- Type B : avec isolation
- Type C : sans isolation, avec cheminée d'aération
- Type D : avec isolation et cheminée d'aération

### ■ Tailles:

- 600x600mm
- 800x800mm
- 1000x1000mm
- 1200x1200mm

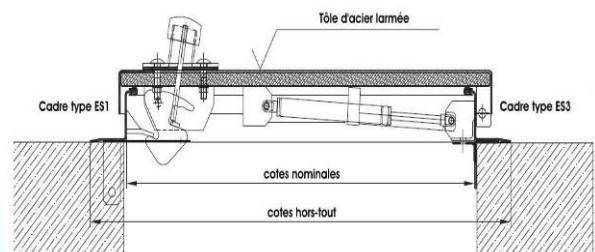
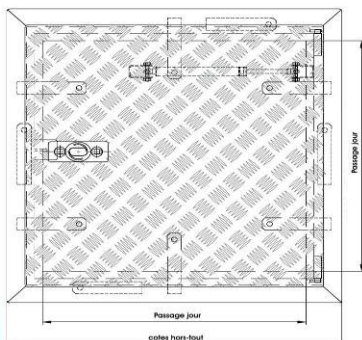
### ■ Options et variantes:

- ancrs murales pour un bétonnage du châssis
- ancrs murales pour bétonnage du châssis (type ES3)
- fabrication sur mesure
- système de verrouillage à cylindre

Type	N° d'article	Matériel	Cotes nominales	Passage jour	Cotes hors-tout
RI	SA3RI600600AL	Aluminium	600x600mm	570x570mm	726x726mm
	SA3RI800800AL	1.4301/1.4571	800x800mm	770x770mm	926x926mm
	SA3RI10001000AL	1.4301/1.4571	1000x1000mm	970x970mm	1126x1126mm
	SA3RI12001200AL	1.4301/1.4571	1200x1200mm	1170x1170mm	1326x1326mm

### ■ Champs d'application:

- puits d'eau
- puits de source ou de résurgence
- puits d'aération
- fosses pour eaux usées
- regards d'égout



## Système SA 1, SA 2 et SA 3-RI modèles spéciaux Couvercle de regard en inox à deux vantaux



### ■ Description:

- ▶ Couvercle de regard à 2 vantaux
- ▶ couvercle entièrement en inox 304. Possibilité de fourniture en inox 316
- ▶ couvercle de forme carrée ou rectangulaire, surélevée au milieu
- ▶ vérin à gaz pour ouverture sans effort
- ▶ système de maintien du couvercle en position ouverte (afin d'éviter une fermeture accidentelle)
- ▶ dispositif de fermeture automatique et ouverture à l'aide d'une clé utilisateur (livrée avec)
- ▶ cadre rigide, charnières non visibles, ouverture du couvercle jusqu'à environ 100°
- ▶ cadre avec profilés en inox pour la fixation à l'aide de chevilles
- ▶ tous les couvercles sont équipés d'un joint d'étanchéité, résistant au gel et aux intempéries

### ■ Champs d'application:

- puits d'eau
- puits de source ou de résurgence
- puits d'aération
- fosses pour eaux usées
- regards d'égout





**HEIKA**

26, Avenue Foch  
F-57000 Metz  
Tél : +33 3 88 98 90 23

Mail: [info@heika.fr](mailto:info@heika.fr)  
Web : [www.trappes-de-visite.com](http://www.trappes-de-visite.com)