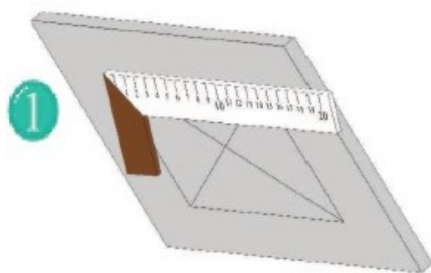
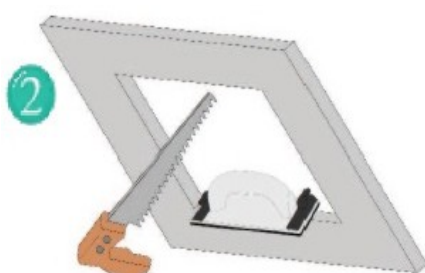


Notice de montage HEIKA-Eco Flame pour plafonds

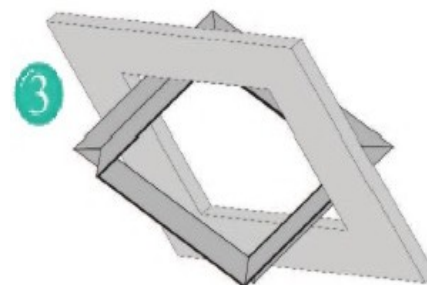


1 A l'aide d'un équerre, tracez la découpe dans le plafond.
(Cotes nominales+ 5mm)

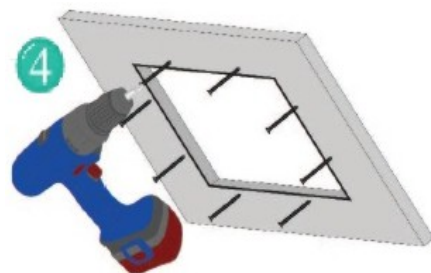


2 Découpez le plafond suivant le tracé à l'aide d'une scie.

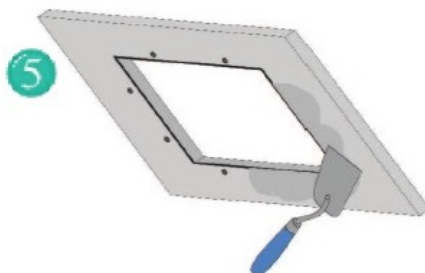
Veillez à une découpe bien propre, lisse et droite.



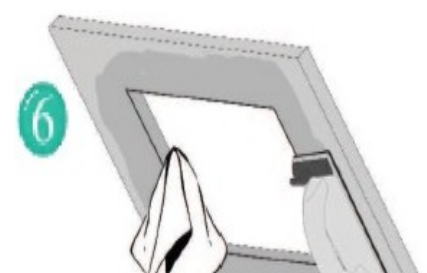
3 Faites passer le cadre à travers l'ouverture du plafond et insérez-la dans la découpe.



4 Retirez l'ouvrant du cadre et pressez celui-ci aux profilés. Vissez maintenant le cadre aux profilés à l'aide de vis auto-foreuses espacées de 13cm environ.

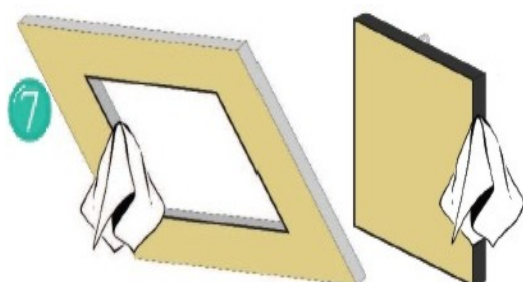


5 Enduisez maintenant l'ensemble cadre et plafond y compris les vis.



6 Nettoyez et lissez les deux cadres en aluminium. Ceci est important afin d'assurer le bon fonctionnement de la trappe.

Éliminez d'éventuelles impuretés.



7 Après la peinture, veillez également à éliminer les taches et restes de peinture sur les deux cadres en aluminium.



8 Par mesure de sécurité accrochez la chaînette et fermez la trappe. N'oubliez pas d'effectuer ce geste à chaque utilisation de la trappe !

Attention!

Chaque panneau est adapté à son cadre respectif. Un échange du panneau n'est pas possible !

Important :

La trappe ne peut être ouverte que du haut vers le bas. Une ouverture latérale n'est pas possible.

HEIKA

Heika GmbH • Trappes de visite

26, Avenue Foch F-57000 Metz ☎ +33 (0) 3 88 98 90 23

@ info@heika.fr 🌐 www.trappes-de-visite.com